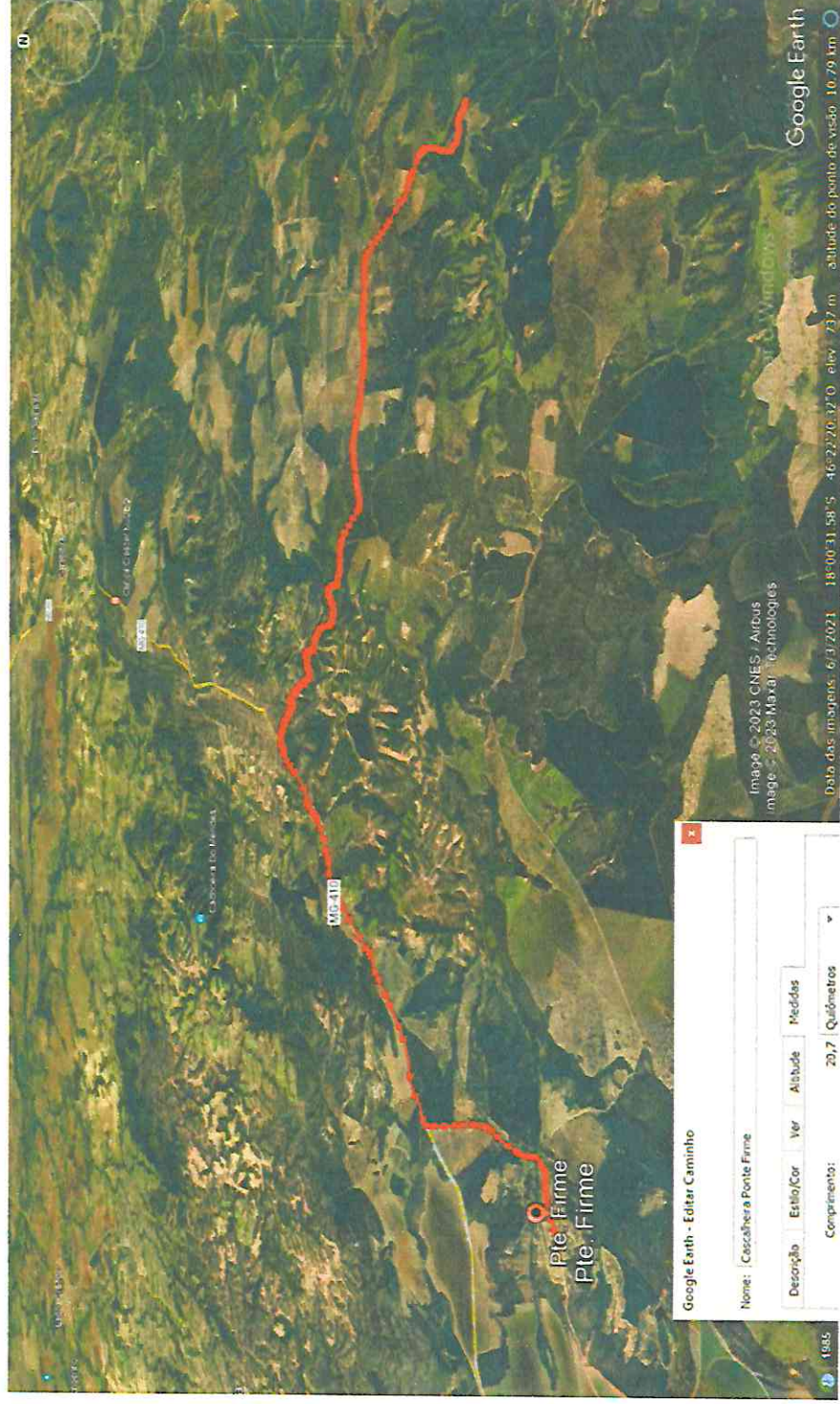





Município de Presidente Olegário – MG
Secretaria Municipal de Obras e Serviços Públicos
Praça Doutor Castilho – 10 – Centro – Presidente Olegário – MG
(34) 3811-0123 engenharia@po.mg.gov.br

Croqui DMT – Transporte de Cascalho

Jazida de cascalho até o Distrito de Ponte Firme



Presidente Olegário, 04 de outubro e 2023.


Laura Fernanda Silva
Engenheira Civil
CREA MG 227.848/D


Flávio Diógenes Cassimiro
Engenheiro Civil
CREA MG 253.560/D